

МАТЕРИАЛЫ ПО ОБОСНОВАНИЮ
ГЕНЕРАЛЬНЫЙ ПЛАН НОВОГРИГОРЬЕВСКОГО СЕЛЬСКОГО ПОСЕЛЕНИЯ
ИЛОВЛИНСКОГО МУНИЦИПАЛЬНОГО РАЙОНА ВОЛГОГРАДСКОЙ ОБЛАСТИ
Карта 1. Карта существующего состояния и ограничений использования территории
Новогригорьевского сельского поселения.

Чертеж 1.4 Существующее состояние и ограничения использования территории в т. ч. территории, подверженные риску возникновения ЧС природного и техногенного характера ст. Старогригорьевская и х. Рановский.

УСЛОВНЫЕ ОБОЗНАЧЕНИЯ

- Граница населенного пункта

Земли по категориям

Земли лесного фонда

Функциональные зоны

зона застройки индивидуальными жилыми домами

Общественно деловая зона

Зона рекреационного использования

Зона сельскохозяйственного использования

Зона специального назначения

Объекты капитального строительства

ОКС здравоохранения

ОКС культурно досугового назначения

ОКС социально-бытового и административного назначения, прочие объекты

ОКС специального назначения

ОКС инженерной инфраструктуры

Распределительный газопровод

Газорегуляторный пункт ГРП

Трансформаторная_подстанция

ЛЭП 10 кВ

Водозабор

Водопровод
- ОКС транспортной инфраструктуры

Автоматическая региональная

Зоны с особыми условиями использования территории

Зона санитарной охраны источника питьевого водоснабжения

Санитарно защитная зона

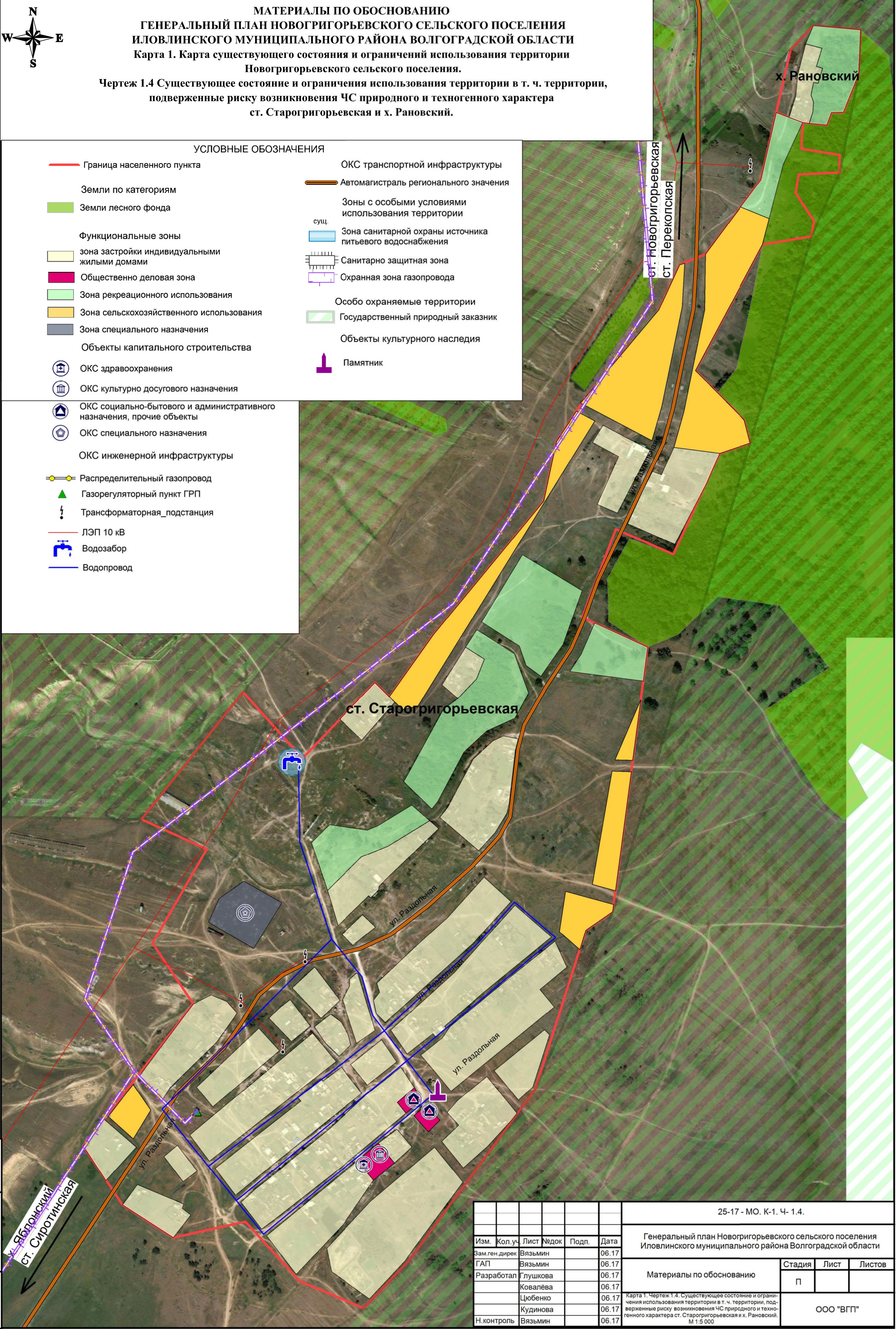
Охранная зона газопровода

Особо охраняемые территории

Государственный природный заказник

Объекты культурного наследия

Памятник



Изм.	Кол.уч.	Лист	Недок.	Подп.	Дата
Зам.ген.директ.	Вязьмин				06.17
Разработал	Вязьмин				06.17
	Глушкова				06.17
	Ковалёва				06.17
	Цюбенко				06.17
	Кудинова				06.17
Н.контроль	Вязьмин				06.17

25-17 - МО. К-1. Ч- 1.4.					
Генеральный план Новогригорьевского сельского поселения Иловлинского муниципального района Волгоградской области					
Материалы по обоснованию			Стадия	Лист	Листов
			п		
Карта 1. Чертеж 1.4. Существующее состояние и ограничения использования территории в т. ч. территории, подверженные риску возникновения ЧС природного и техногенного характера ст. Старогригорьевская и х. Рановский. М 1:5 000			ООО "ВГП"		